

Dimensions

14 " Etiquetage européen*

| | |
|------------------|------------|
| 155/65 R 14 75 T | D/C/B(071) |
| 165/70 R 14 81 T | D/C/B(071) |
| 165/65 R 14 79 T | D/C/B(071) |
| 175/70 R 14 84 T | D/C/B(071) |
| 175/65 R 14 82 T | D/C/B(071) |
| 185/60 R 14 82 T | D/C/B(071) |

15 "

| | |
|---------------------|------------|
| 175/65 R 15 84 T | D/C/B(071) |
| 185/65 R 15 88 T | C/C/B(071) |
| 185/60 R 15 88 T XL | D/C/B(071) |
| 185/55 R 15 82 T | D/C/B(071) |
| 195/65 R 15 91 T | C/C/B(072) |
| 195/65 R 15 95 H XL | C/C/B(072) |
| 195/60 R 15 88 T | D/C/B(072) |
| 205/65 R 15 94 T | D/C/B(072) |

16 "

| | |
|---------------------|------------|
| 195/60 R 16 89 H | D/C/B(072) |
| 195/55 R 16 87 H | D/C/B(072) |
| 205/60 R 16 96 H XL | C/C/B(072) |
| 205/55 R 16 91 H | C/C/B(072) |
| 215/70 R 16 100 H | D/C/B(072) |
| 215/65 R 16 98 H | D/C/B(072) |
| 215/60 R 16 99 H XL | C/C/B(072) |
| 215/55 R 16 97 H XL | D/C/B(072) |

■ = Nouvelles dimensions
FR / XL = Renforcé

*Consommation de carburant / Adhérence sur sol mouillé /
Bruit de roulement externe (en dB) selon la directive de l'UE
2020/740 - Véhicules de catégorie C1

17 " Etiquetage européen*

| | |
|-------------------------|------------|
| 205/55 R 17 95 V XL FR | C/C/B(072) |
| 205/50 R 17 93 V XL FR | D/C/B(072) |
| 205/45 R 17 88 V XL FR | D/C/B(072) |
| 215/65 R 17 99 H FR | C/C/B(072) |
| 215/60 R 17 96 H FR | D/C/B(072) |
| 215/55 R 17 98 V XL | C/C/B(072) |
| 225/65 R 17 106 H XL FR | C/C/B(072) |
| 225/60 R 17 99 H FR | D/C/B(072) |
| 225/55 R 17 101 V XL | C/C/B(072) |
| 225/50 R 17 98 H XL FR | C/C/B(072) |
| 225/45 R 17 94 H XL FR | C/C/B(072) |
| 235/65 R 17 108 V XL FR | C/C/B(072) |
| 235/55 R 17 103 V XL FR | C/C/B(072) |

18 "

| | |
|-------------------------|------------|
| 225/60 R 18 104 V XL FR | C/C/B(072) |
| 225/55 R 18 102 V XL FR | C/C/B(072) |
| 225/50 R 18 99 V XL FR | C/C/B(072) |
| 225/45 R 18 95 V XL FR | D/C/B(072) |
| 225/40 R 18 92 V XL FR | C/C/B(072) |
| 235/60 R 18 107 H XL FR | C/C/B(072) |
| 235/55 R 18 104 H XL FR | C/C/B(072) |
| 235/45 R 18 98 V XL FR | D/C/B(072) |
| 245/45 R 18 100 V XL FR | C/C/B(072) |

19 "

| | |
|-------------------------|------------|
| 225/40 R 19 93 V XL FR | D/C/B(072) |
| 235/55 R 19 105 V XL FR | C/C/B(072) |
| 245/45 R 19 102 V XL FR | D/C/B(072) |
| 245/40 R 19 98 V XL FR | D/C/B(072) |



platin-wheels.com

EROL SAS
155, rue Saint-Martin · 75003 Paris · France
Tél. : +33.1.44.78.10.00

info-erol@pneu.com
erol.fr

Interpneu Handelsgesellschaft mbH
An der Rossweid 23-25 · 76229 Karlsruhe · Allemagne
Tél. : +49 721 6188-111

ip-france@pneu.com
interpneu.de

La meilleure solution pour l'hiver

Nouveau PLATIN RP 70 WINTER



Caractéristiques
techniques

PLATIN RP 70 WINTER



C-D



C



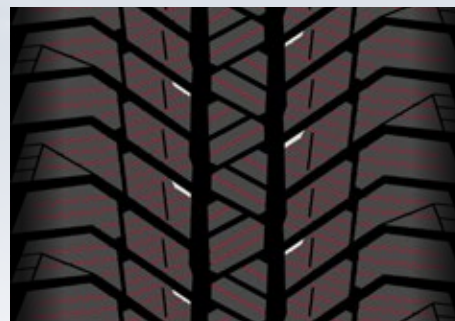
B



PLATIN RP 70 WINTER – le pneu hiver pour les voitures de tourisme et les SUV modernes est le dernier né de la famille PLATIN.

- Profil directionnel et mélange de gomme optimisé
- Excellente tenue de route, adhérence optimisée et freinage efficace sur les routes enneigées
- Conduite sûre sur route mouillée
- Tenue de route et freinage exemplaires sur route sèche
- Réduction de la consommation de carburant et des émissions de CO2
- 48 dimensions disponibles, du 14 au 19 pouces

Caractéristiques



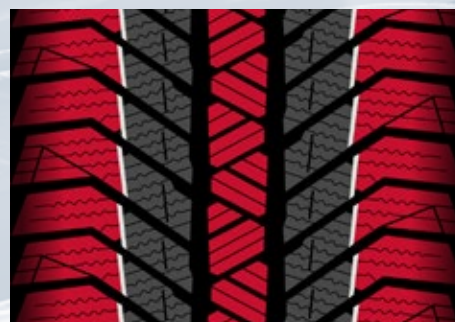
Excellente tenue de route, adhérence et freinage optimisés sur les routes enneigées

La structure du pneu, avec son grand nombre de lamelles et de puits de neige, permet de capter davantage de neige au sol, ce qui augmente et améliore l'adhérence sur la neige.



Conduite sûre sur route mouillée

De nombreuses lamelles d'adhérence brisent le film d'eau pendant le freinage et les virages, de sorte que la neige fondue et l'eau sont efficacement évacuées par des rainures longitudinales extra-larges et un motif en forme de V avec une conception d'épaule ouverte.



Tenue de route et freinage exemplaires sur route sèche

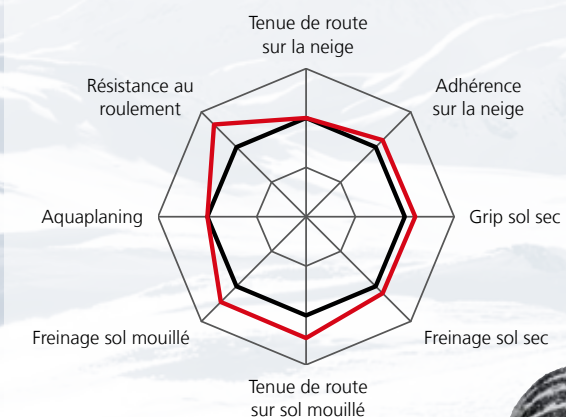
La conception et la séquence des rainures latérales ainsi que la bande au centre de la bande de roulement augmentent la rigidité des blocs et optimisent la surface de contact pour une meilleure transmission des forces de freinage et une meilleure précision de la direction.



Réduction de la consommation de carburant et des émissions de CO2

Le composé de la bande de roulement présente une performance de déformation dynamique supérieure et fait passer le rapport entre la résistance au roulement et le freinage sur sol mouillé à un niveau de performance plus élevé.

Nos priorités de développement



— RP 70 WINTER
— RP 60 WINTER (modèle précédent = 100 %)

